

NOTA DE PRENSA

**ANAMURI realizará su Tercer Congreso Nacional
del 20 al 22 de octubre en Valparaíso.**

Chile, 08 de octubre del 2023

ANAMURI anuncia la inauguración de su Tercer Congreso Nacional Programático, donde las mujeres campesinas, indígenas y afrochilenas se reunirán del 20 al 22 de octubre en el puerto de Valparaíso (Terminal de Pasajeros de Valparaíso, frente a estación del Metro Francia).

***“Sin miedo, con convicción y esperanzas,
convertimos nuestros sueños en acción”***

La Asociación Nacional de Mujeres Rurales e Indígenas (ANAMURI), tendrá su tercer congreso nacional programático, que será llevado a cabo en el Terminal de Pasajeros de Valparaíso, VTP, entre el 20 y el 22 de octubre.

En sus 25 años de historia ANAMURI ha mantenido la misión de organizar y promover el desarrollo de las mujeres rurales e indígenas de Chile, estimulando y fortaleciendo su organización por la defensa de sus derechos. ANAMURI es también parte de la Coordinadora Latinoamericana de Organizaciones del Campo (CLOC) y la Vía Campesina Internacional.

Los debates que culminarán en Valparaíso se han venido desarrollando en cientos de localidades a lo largo del país durante el último año, en respuesta a los que expresamos en nuestra convocatoria inicial:

“Es un momento históricos y de larga lucha, convocamos a la realización del 3° Congreso nacional programático de ANAMURI, a toda su militancia, a las organizaciones base, a cada una de nuestras estructuras sectoriales, a las interregionales; al Sindicato Nacional de las trabajadoras de tierra y mar; a que con mucha fuerza y mística den inicio al proceso Congreso, situando como consideración central, el de propiciar su desarrollo las alianzas y el diálogo, la identificación de convergencias en lo que respecta a temas y estrategias, las articulaciones y formulación de planes de acción comunes, respetando la diversidad, y los valores consignados en nuestra declaración de principios”.

Los objetivos de este congreso son promover el empoderamiento político y social de las socias de ANAMURI, a través de un proceso reflexivo-consultivo que ha movilizado a más de 6.000 mujeres de todo el país y que está orientado al reconocimiento de sus identidades como mujeres del campo y trabajadoras, a la identificación y defensa de sus necesidades prácticas y de sus intereses estratégicos, a su fortalecimiento como dirigentes comunitarias y políticas, y a la multiplicación de las alianzas con otros sectores y organizaciones populares del campo y la ciudad.

Los ejes temáticos transversales que se abordarán en el congreso nacional incluyen

Soberanía alimentaria: Principio político que reconoce el derecho de los pueblos a decidir soberanamente sobre las formas de producir, distribuir y consumir los alimentos, asegurando el derecho universal a la alimentación

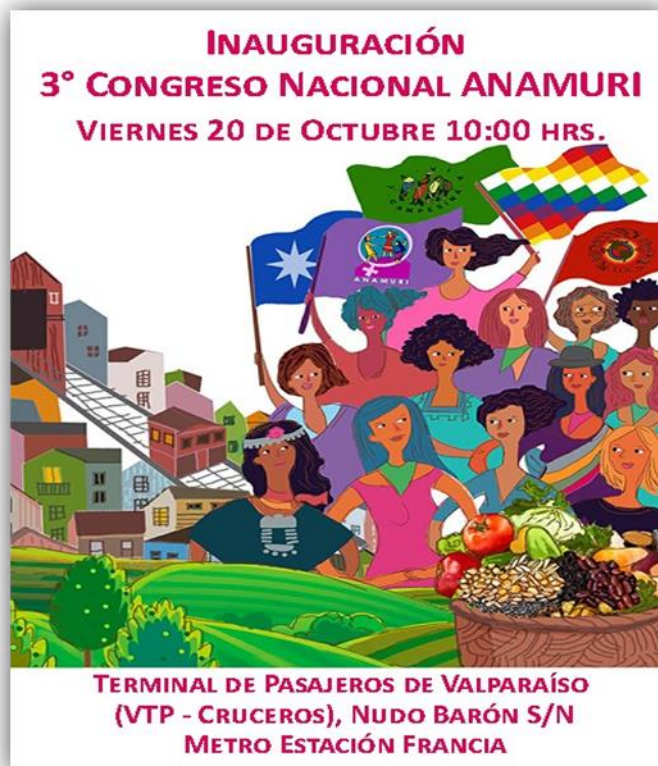
Defensa de la función social de la tierra y el agua, como bienes finitos esenciales para la vida y el bienestar de la sociedad

Derecho a la tierra, el agua y las semillas como bienes esenciales para la vida en el campo y la producción de alimentos

Integrar haceres y saberes campesinos: para contribuir a revertir las causas del deterioro ambiental y del cambio climático, haciendo frente a los modelos de producción capitalista

Feminismo campesino y popular como forma de superar el sistema patriarcal que hoy oprime a las mujeres del campo y de sectores populares, con especial énfasis en detener toda forma de violencia contra las mujeres.

Les compartimos invitación para el acto de inauguración que se realizará el viernes 20 de octubre a las 10.00 hrs. en el terminal de pasajeros de Valparaíso VTP, ubicado en el Metro estación Francia.



A continuación compartimos el programa preliminar del día de inauguración Congreso Nacional ANAMURI.

**III CONGRESO PROGRAMATICO DE ANAMURI
VALPARAÍSO, CHILE, 20-22 OCTUBRE DE 2023**

PROGRAMA	
Viernes 20 de octubre	
8.00 – 10.00	Acreditación
ACTO INAUGURAL	
10.00-10.15	Apertura de Congreso e instalación de la mesa de presidencia
10.15 – 10.35	Mística
10.35– 11.35	Discurso y saludos
11.35 – 11.45	Cierre inauguración
INSTALACIÓN	
11.45 – 11.55	Presentación de programa y metodología del día
PANEL DE CONTEXTO	
12.00 – 13.00	Primer panel: análisis de coyuntura
13.00 – 13.30	Preguntas y comentarios del público
13.30 – 14.30	Almuerzo
PRESENTACIÓN CONCLUSIONES Y PROPUESTAS CONGRESOS INTERREGIONALES Y TEMÁTICOS	
15.00 – 16.00	Presentación de conclusiones y propuestas congresos interregionales y asamblea de la juventud
16.00 – 16.15	Pausa y saludos
16.15 – 17.00	Presentación de conclusiones y propuestas de asalariadas, productoras, indígenas
17.00 – 18.00	Preguntas y comentarios de la asamblea
21.00	Inauguración campamento – actividad cultural